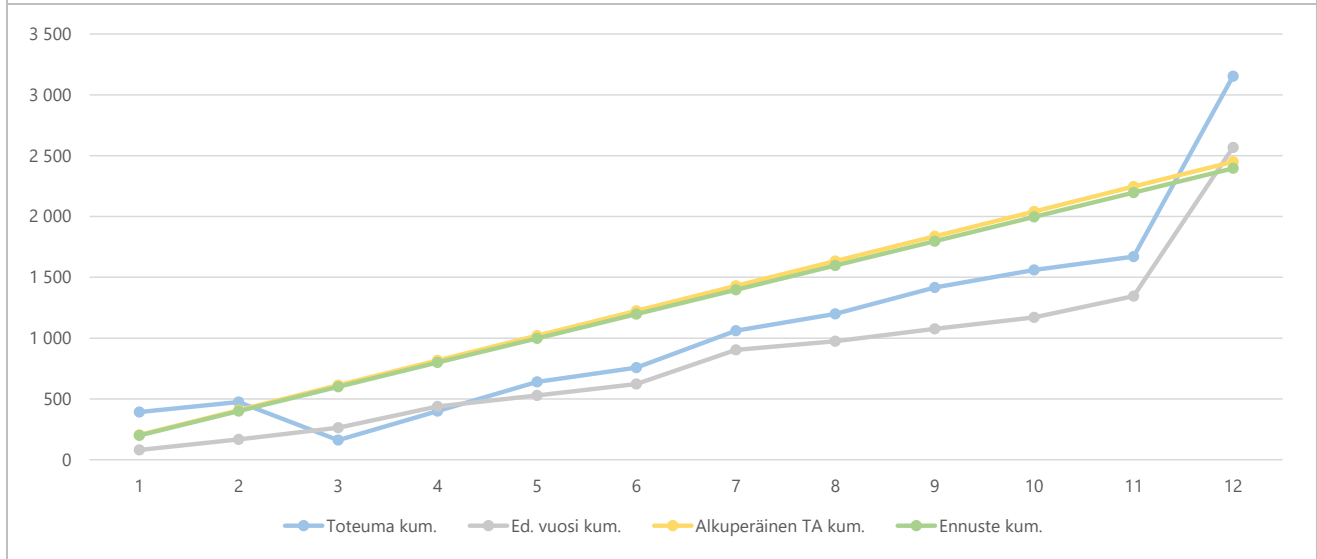


KUUKAUSIRAPORTTI

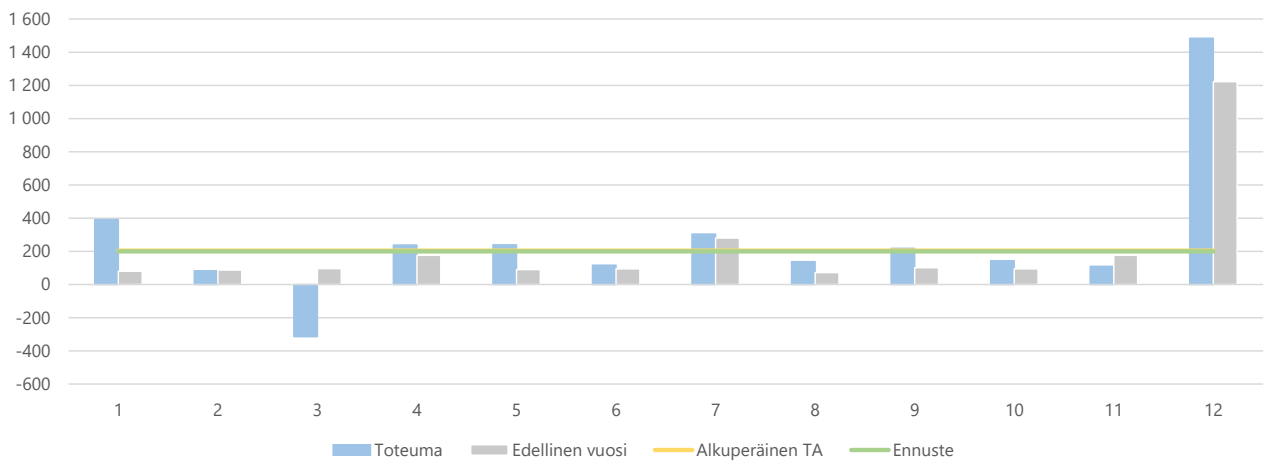
1) Tuloslaskelma (käyttötalous) €1 000	* MTA = muutettu talousarvio		** TA = alkuperäinen talousarvio		Ennuste		Ennuste		TP		Ennuste	
	Kum. 12/2019	Tot.-% / MTA*	Kum. 12/2018	Tot.-% / TP 2018	MTA 2019*	2019	/ MTA*	TA 2019**	/ TA**	2018	/ TP 2018	Ennuste
Toimintatuotot	3 154	131,7%	2 568	100,0%	2 395	2 395	100,0 %	2 450	97,8%	2 568	93,3%	
Myyntituotot	1 478	119,6%	1 403	100,0%	1 236	1 236	100,0 %	1 290	95,8%	1 403	88,1%	
Maksutuotot	606	113,3%	558	100,0%	535	535	100,0 %	535	100,0%	558	95,8%	
Tuet ja avustukset	853	172,7%	483	100,0%	494	494	100,0 %	494	100,0%	483	102,3%	
Muut toimintatuotot	217	165,0%	124	100,0%	131	131	100,0 %	131	100,0%	124	105,5%	
Toimintakulut	-13 466	98,3%	-13 072	100,0%	-13 701	-13 551	98,9 %	-13 634	99,4%	-13 072	103,7%	
Henkilöstökulut	-4 546	96,8%	-3 829	100,0%	-4 698	-4 698	100,0 %	-4 505	104,3%	-3 829	122,7%	
Palvelujen ostot	-6 517	99,6%	-6 590	100,0%	-6 541	-6 391	97,7 %	-6 814	93,8%	-6 590	97,0%	
Aineet, tarvikkeet ja tavarat	-99	114,7%	-146	100,0%	-86	-86	100,0 %	-87	99,3%	-146	58,8%	
Avustukset	-1 734	98,8%	-1 888	100,0%	-1 755	-1 755	100,0 %	-1 605	109,3%	-1 888	93,0%	
Muut toimintakulut	-570	91,8%	-618	100,0%	-621	-621	100,0 %	-622	99,7%	-618	100,4%	
Toimintakate	-10 312	91,2%	-10 504	100,0%	-11 306	-11 156	98,7 %	-11 184	99,7%	-10 504	106,2%	
Rahoitustuotot ja -kulut	0		-1	100,0%						-1		
Vuosikate	-10 312	91,2%	-10 504	100,0%	-11 306	-11 156	98,7 %	-11 184	99,7%	-10 504	106,2%	
Poistot ja arvonalentumiset	-135		-217	100,0%						-217		
Tilikauden tulos	-10 448	92,4%	-10 721	100,0%	-11 306	-11 156	98,7 %	-11 184	99,7%	-10 721	104,1%	
Tilikauden yli-/alijäämä	-10 448	92,4%	-10 721	100,0%	-11 306	-11 156	98,7 %	-11 184	99,7%	-10 721	104,1%	

2a) Kumulatiiviset toimintatuotot
(vertailu edelliseen vuoteen, muutettuun talousarvioon ja ennusteeseen)
€1 000

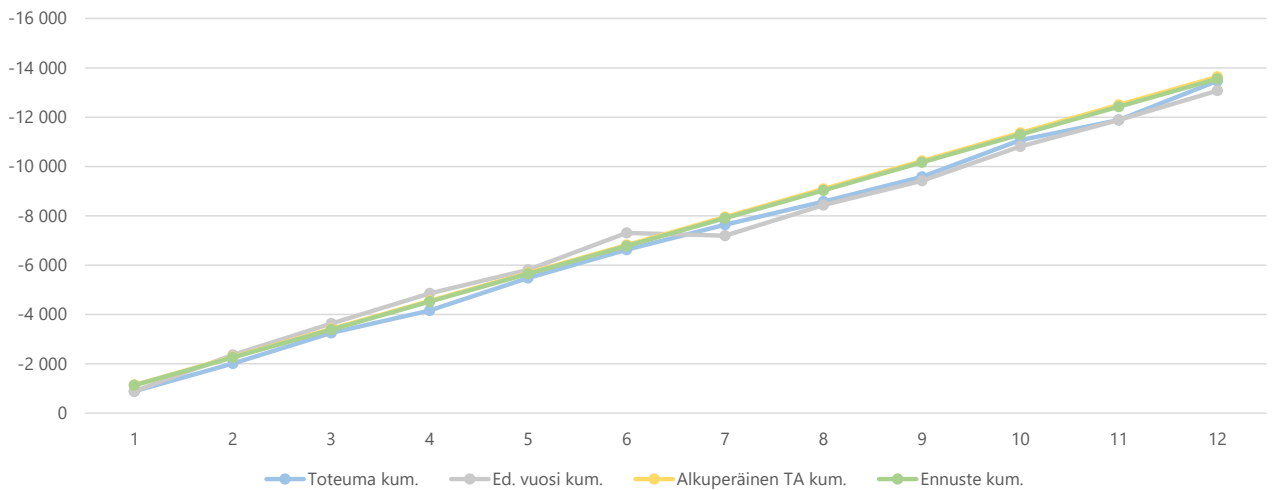


KUUKAUSIRAPORTTI

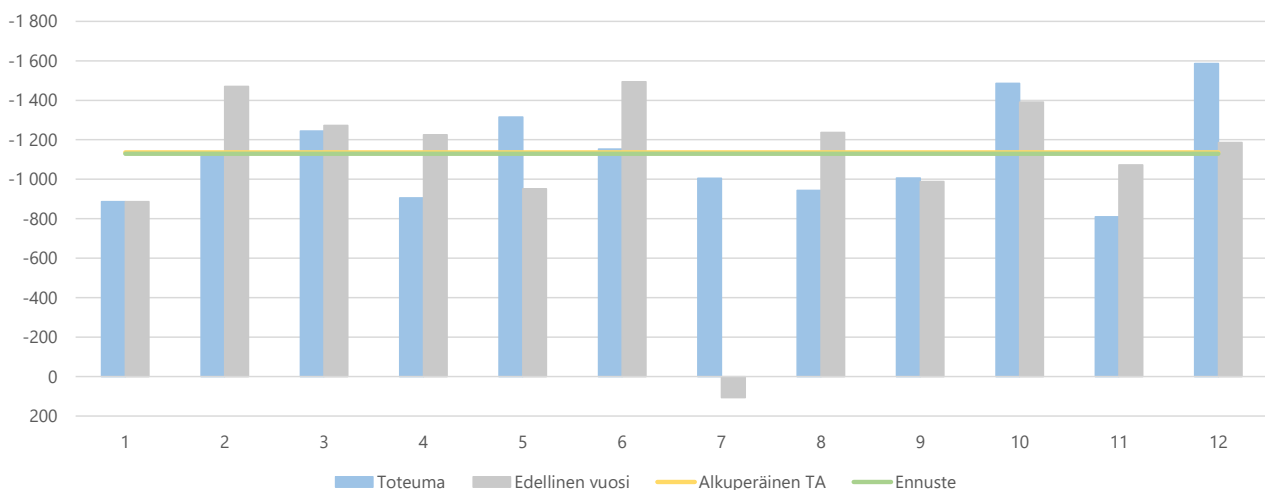
2b) Toimintatuottojen kuukausitoteumat (vertailu edelliseen vuoteen, muutettuun talousarvioon ja ennusteeseen) €1 000



3a) Kumulatiiviset toimintakulut (vertailu edelliseen vuoteen, muutettuun talousarvioon ja ennusteeseen) €1 000



3b) Toimintakulujen kuukausitoteumat (vertailu edelliseen vuoteen, muutettuun talousarvioon ja ennusteeseen) €1 000



KUUKAUSIRAPORTTI

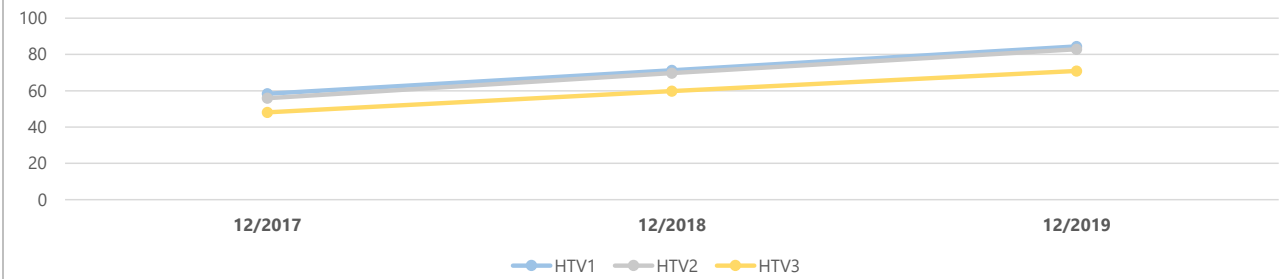
4) Toimintatuotot yksiköittäin €1 000	* MTA = muutettu talousarvio		** TA = alkuperäinen talousarvio		HUOM! Voit porautua eri laskentatunnisteisiin.						
	Kum.	Tot.-%	Kum.	Tot.-%	MTA 2019*	Ennuste	Ennuste	Ennuste	TP	Ennuste	
	12/2019	/ MTA*	12/2018	/ TP 2018		2019	/ MTA*	TA 2019**	/ TA**	2018	/ TP 2018
1832 YHTEISET PALVELUT -TOIMI	3 154	131,7%	2 568	100,0%	2 395	2 395	100,0%	2 450	97,8%	2 568	93,3%
18320 YHTEISET PALVELUT	3 154	131,7%	2 568	100,0%	2 395	2 395	100,0%	2 450	97,8%	2 568	93,3%
183119 Asiakas- ja henkilöstöp.	1 519	151,3%	954	100,0%	1 004	1 004	100,0%	1 004	100,0%	954	105,2%
183120 Hallintopalvelut	1 061	114,1%	1 150	100,0%	930	930	100,0%	984	94,5%	1 150	80,8%
183140 Talouden ohjaus	476	128,4%	358	100,0%	371	371	100,0%	371	100,0%	358	103,7%
183150 Kehittäminen ja tietoha	97	107,0%	106	100,0%	91	91	100,0%	91	100,0%	106	85,8%
Yhteensä	3 154	131,7%	2 568	100,0%	2 395	2 395	100,0%	2 450	97,8%	2 568	93,3%

KUUKAUSIRAPORTTI

5) Toimintakulut yksiköittäin €1 000	* MTA = muutettu talousarvio		** TA = alkuperäinen talousarvio		HUOM! Voit porautua eri laskentatunnisteisiin.						
	Kum. 12/2019	Tot.-% / MTA*	Kum. 12/2018	Tot.-% / TP 2018	MTA 2019*	Ennuste 2019	Ennuste / MTA*	Ennuste TA 2019**	Ennuste / TA**	TP 2018	Ennuste / TP 2018
1832 YHTEISET PALVELUT -TOIMI	-13 466	98,3%	-13 072	100,0%	-13 701	-13 551	98,9%	-13 634	99,4%	-13 072	103,7%
18320 YHTEISET PALVELUT	-13 466	98,3%	-13 072	100,0%	-13 701	-13 551	98,9%	-13 634	99,4%	-13 072	103,7%
183119 Asiakas- ja henkilöstöp.	-8 056	97,6%	-7 706	100,0%	-8 251	-8 251	100,0%	-8 153	101,2%	-7 706	107,1%
183120 Hallintopalvelut	-2 297	102,6%	-2 341	100,0%	-2 238	-2 238	100,0%	-2 276	98,3%	-2 341	95,6%
183140 Talouden ohjaus	-1 794	103,7%	-1 686	100,0%	-1 729	-1 729	100,0%	-1 809	95,6%	-1 686	102,5%
183150 Kehittäminen ja tietoha	-1 320	89,0%	-1 339	100,0%	-1 482	-1 332	89,9%	-1 396	95,5%	-1 339	99,5%
Yhteensä	-13 466	98,3%	-13 072	100,0%	-13 701	-13 551	98,9%	-13 634	99,4%	-13 072	103,7%

KUUKAUSIRAPORTTI

6a) Kumulatiiviset henkilötyövuodet (HTV1, HTV2 ja HTV3)



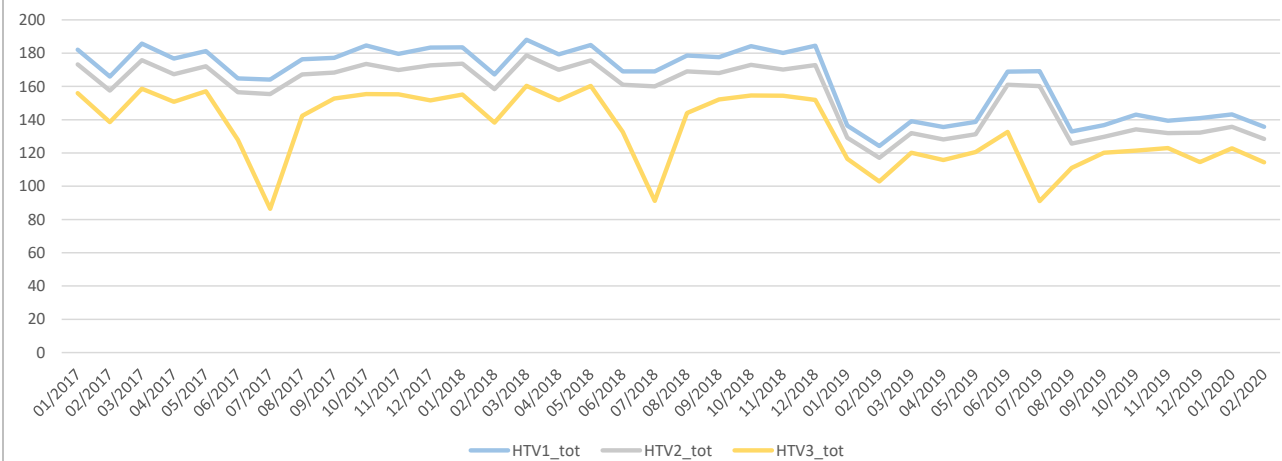
	12/2017	12/2018	Muutos	Muutos	12/2019	Muutos	Muutos
HTV1	58,4	71,3	12,9	22,1 %	84,5	13,2	18,5 %
HTV2	55,9	69,8	13,9	24,8 %	82,9	13,1	18,8 %
HTV3	48,1	59,8	11,7	24,3 %	70,9	11,1	18,6 %

HTV1 = palveluksessaolopäivien lukumäärä kalenteripäivinä / 365 * (osa-aikaprosentti/100)

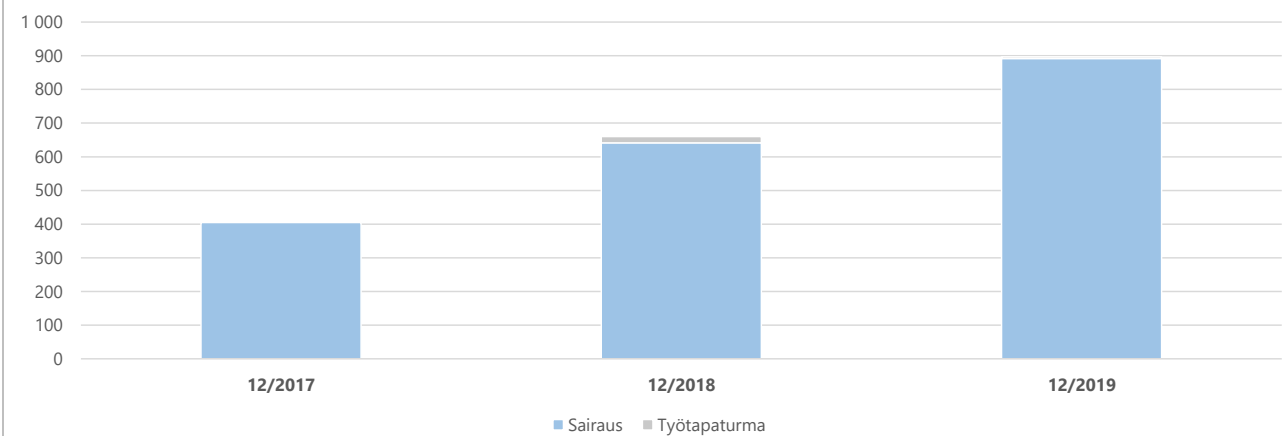
HTV2 = palkallisten palveluksessaolopäivien lukumäärä kalenteripäivinä / 365 * (osa-aikaprosentti/100)

HTV3 = palveluksessaolopäivien (vähennetty kaikki poissaolot) lkm kalenteripäivinä / 365 * (osa-aika-%/100)

6b) Henkilötyövuosien kuukausitoteumat (HTV1, HTV2 ja HTV3)



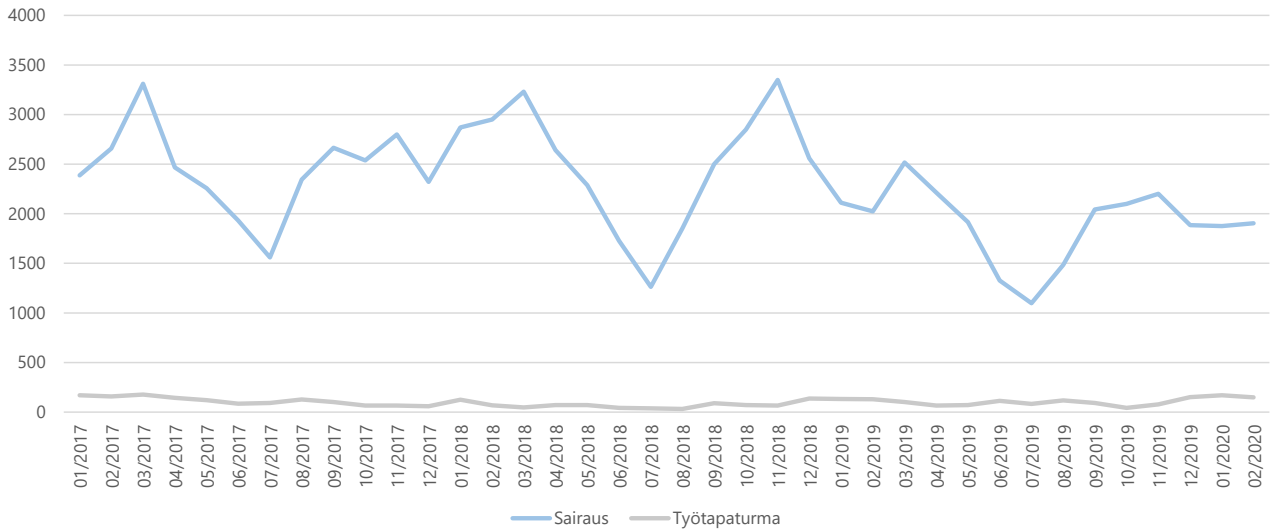
7a) Kumulatiiviset terveisperusteiset (= sairaus ja työtapaturma) poissaolot kalenteripäivät



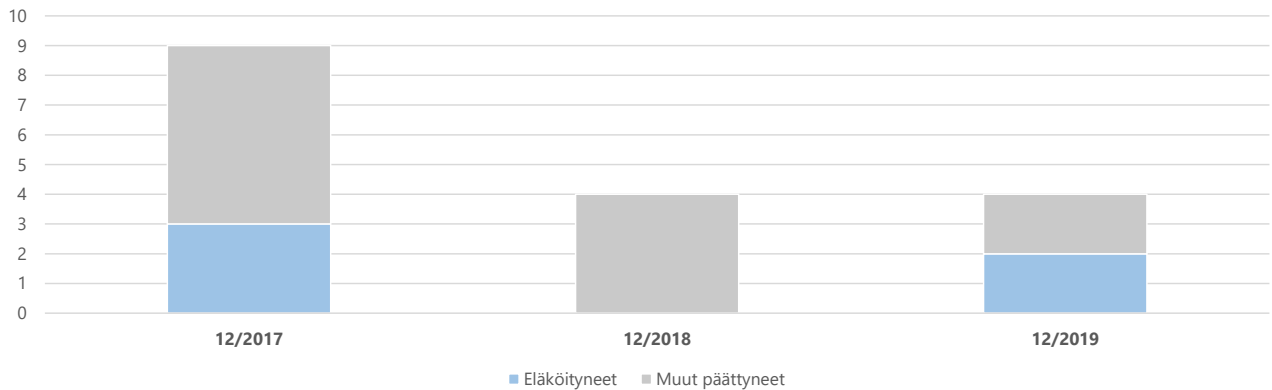
	12/2017	12/2018	Muutos	Muutos	12/2019	Muutos	Muutos
Sairaus	405	641	236	58,3 %	892	251	39,2 %
Työtapaturma		19	19		5	-14	-73,7 %
Yhteensä	405	660	255	63,0 %	897	237	35,9 %

KUUKAUSIRAPORTTI

7b) Terveysperusteisten (= sairaus ja työtaturma) poissaolojen kuukausitoteumat kalenteripäivät



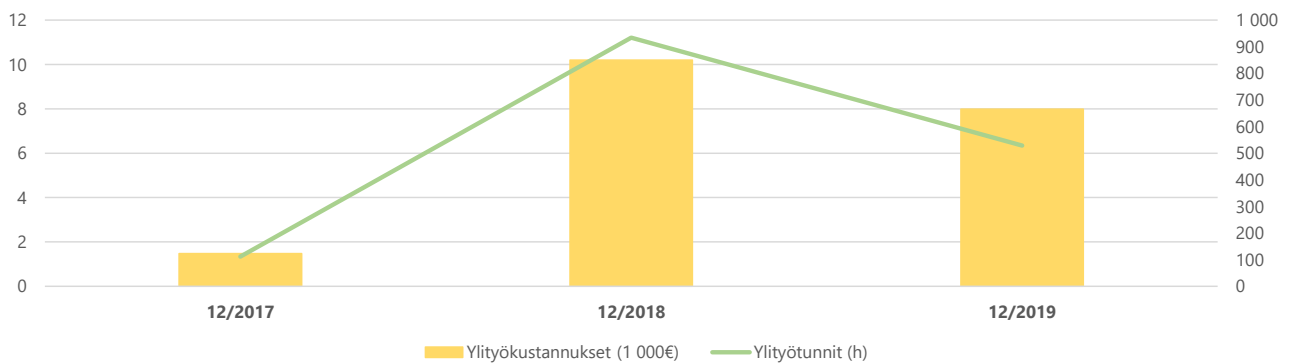
8) Kumulatiiviset vakituisen henkilöstön päätyneet palvelussuhteet



	12/2017	Vaiht.-%	12/2018	Vaiht.-%	Muutos	12/2019	Vaiht.-%	Muutos
Vakit. päätyneet palvelussuhteet	9	18,0 %	4	6,6 %	-55,6 %	4	5,6 %	
- joista eläköityneet	3	6,0 %			-100,0 %	2	2,8 %	
Vakituisen henkilöstön lukumäärä	50		61		22,0 %	71		16,4 %

Vaihtuvuus% = Vakituisten päätyneet palvelussuhteet / vakituisen henkilöstön lukumäärä

9) Kumulatiiviset ylityökustannukset (1 000 €) ja -tunnit (h)



	12/2017	12/2018	Muutos	Muutos	12/2019	Muutos	Muutos
Ylityökustannukset (1 000€)	1	10	9	590,2 %	8	-2	-21,7 %
Ylityötunnit (h)	112	934	822	737,3 %	528	-406	-43,4 %